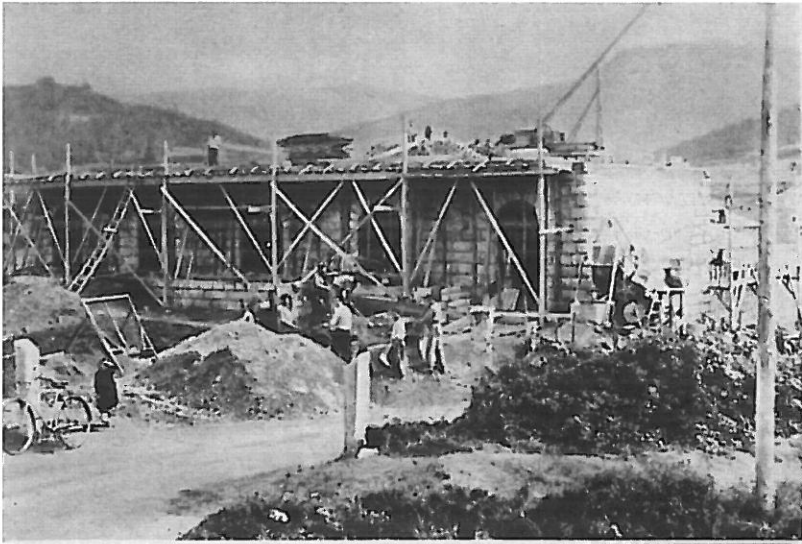


BODEGA COOPERATIVA DE «RIBERO DE AVIA» - LEIRO (ORENSE)

En 1952 se construyó esta bodega, de 12.000 hectolitros de capacidad. Se le otorgó un préstamo inicial de un millón de pesetas, ampliado posteriormente en 2.300.000 pesetas, ya amortizadas en su mayor parte.

El famoso «vino de Ribeiro» se ha revalorizado sensiblemente, al poderse mejorar y uniformar sus peculiares características. Los satisfactorios resultados de esta operación, para la que voluntariamente se unieron 250 agricultores, sirvieron de ejemplo, que después fue cundiendo en una de las regiones cuyos agricultores eran más reacios a la asociación.





LA BODEGA DURANTE SU CONSTRUCCION, LAGARES Y DEPOSITOS

